

# COMUNE DI CALTAVUTURO

Provincia Regionale di Palermo  
REGIONE SICILIANA

Titolo progetto

PROGETTO DEI LAVORI DI ADEGUAMENTO  
DEGLI IMPIANTI TECNOLOGICI, RIFACIMENTO  
DEL FONDO E AMPLIAMENTO DEL RETTANGOLO  
DI GIOCO DEL CAMPO SPORTIVO COMUNALE

Titolo elaborato

ESECUTIVI STRUTTURALI OPERE DI  
SOSTEGNO E PARTICOLARI  
COSTRUTTIVI



N. Elab.

**4.6**

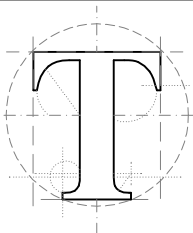


DATA

gennaio 2017

Tipo di prestazione

PROGETTO DEFINITIVO ED ESECUTIVO



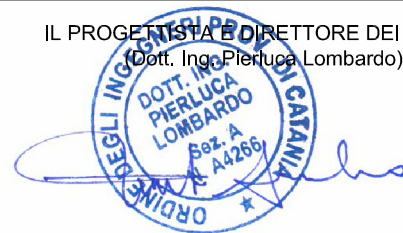
**Technoside s.r.l.**  
**SERVIZI DI INGEGNERIA**

via Madonna di Fatima 14  
95030 Gravina di Catania

tel 095.7500609  
fax 095.8360370

info@technoside.it  
www.technoside.it

IL PROGETTISTA E DIRETTORE DEI LAVORI  
(Dott. Ing. Pierluca Lombardo)



AGGIORNAMENTI

REV.	CAUSALE
00	1° emissione
01	Variante

visto il R.U.P.

REDATTO:

VERIFICATO:

APPROVATO:

Il presente documento è proprietà della Technoside s.r.l.  
E' vietata ogni riproduzione non autorizzata ai sensi di legge

## CARATTERISTICHE MATERIALI

### Conglomerato per getti in opera

- classe di resistenza	C28/35
- resistenza cubica	Rck 35 MPa
- rapporto acqua/cemento	< 0.5
- cemento tipo	4.25
- dimensione max dell'aggregato	30mm
- copriferro	40 mm
- sovrapposizioni	40 Ø

### Acciaio in barre/rotoli

- classe di resistenza	B450C
- tensione di rottura	540 MPa
- tensione di snervamento	450 MPa
- tensione ammissibile	255 MPa
- barre ad aderenza migliorata	si
- saldabilità	si
- controllo in stabilimento	si

### Caratteristiche trefoli

- trefoli	da 0.6"
- diametro nominale	15.2 mm
- sezione nominale	139 mmq
- massa lineare	1.09 kg/ml
- carico di rottura	245 kN
- modulo elastico	210 kN/mmq

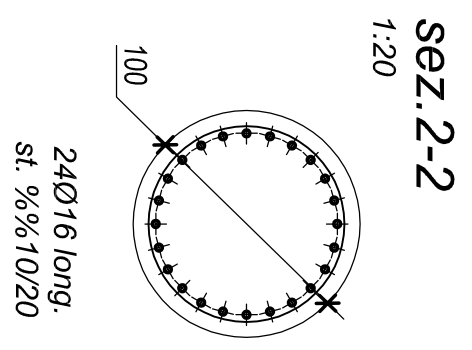
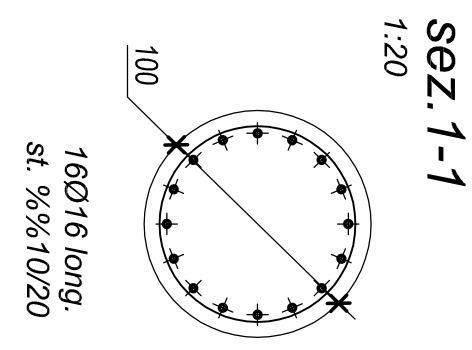
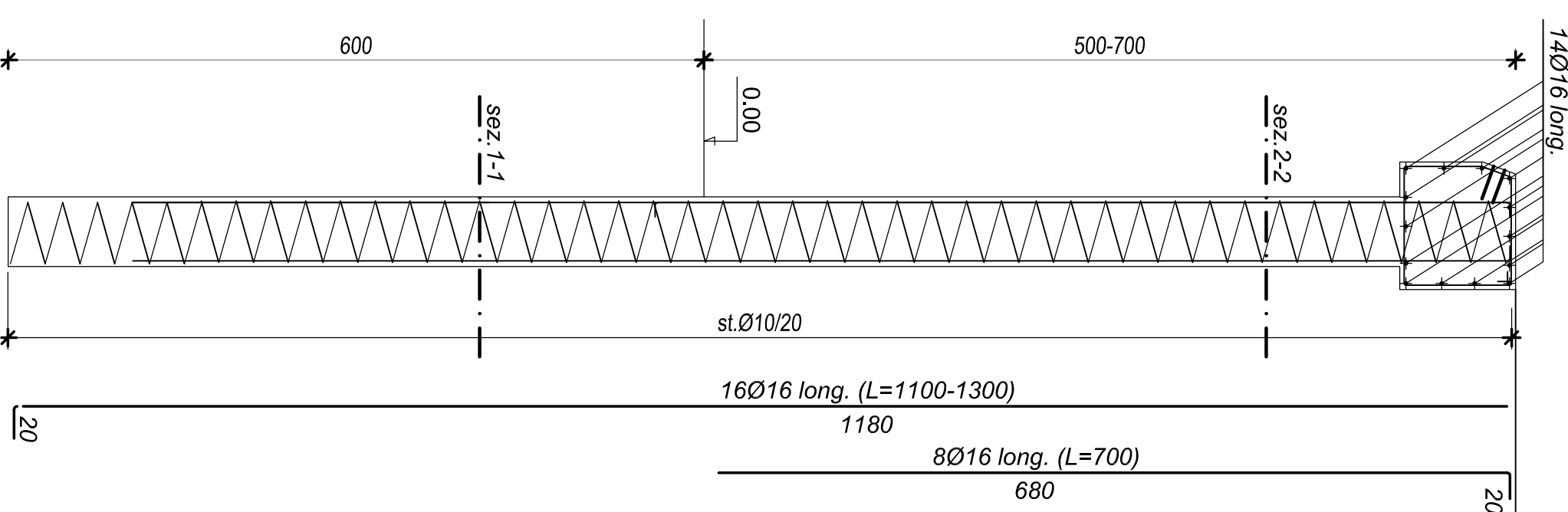
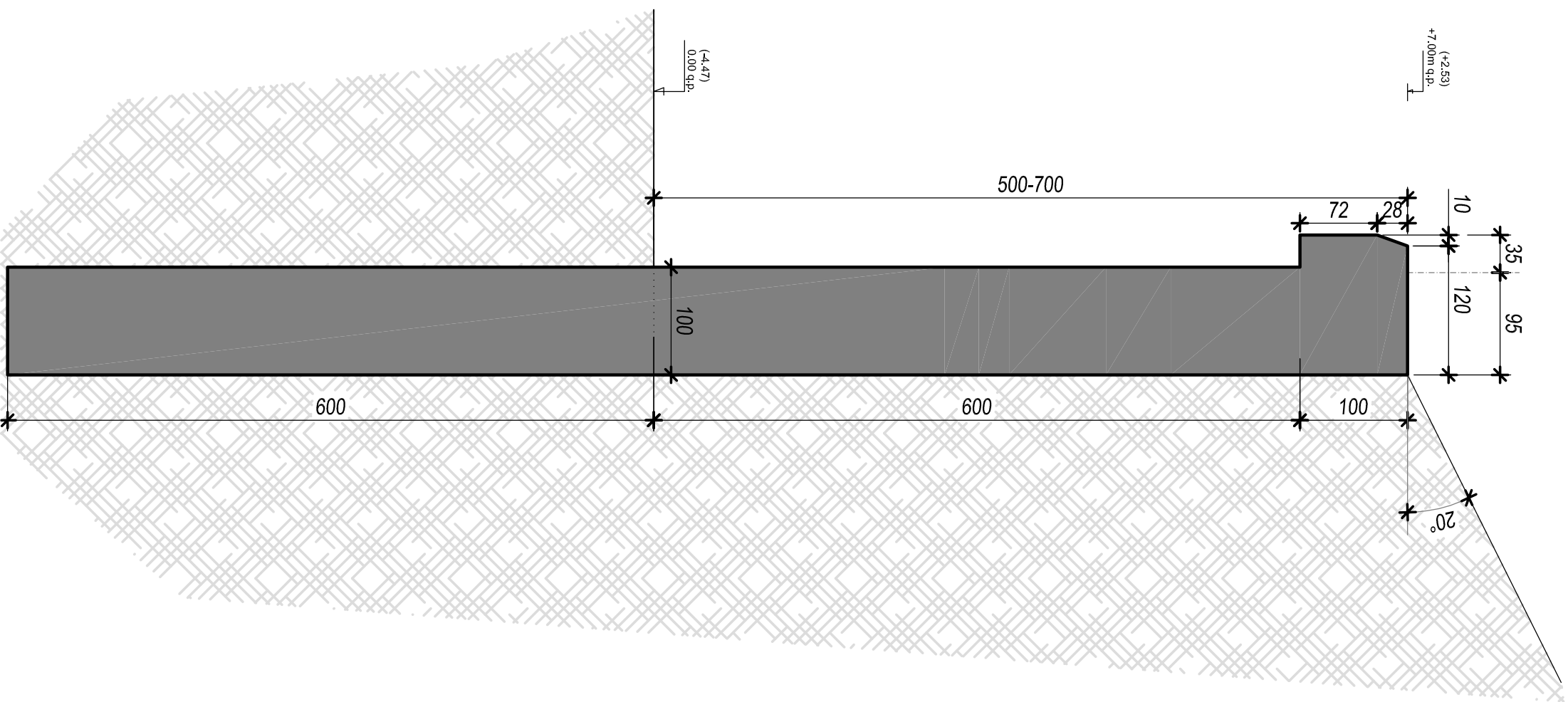
### Caratteristiche delle miscele per iniezione dei tiranti

- cemento d'altoforno/pozzolánico	100 kg/mc
- rapporto acqua-cemento	0.40-0.45
- resistenza a compressione	35 MPa
- eventuali additivi	non aeranti
- diametro di perforazione	> 130 mm
- diametro bulbo di ancoraggio	> 400 mm
- valvole per sbulbatura	n°3/ml

### Acciaio per carpenteria

- classe di resistenza	S275J
- tensione di rottura	430 MPa
- tensione di snervamento	275 MPa
- tensione ammissibile	185 MPa

**paratie tipo 1-2-3**  
- geometria/armature

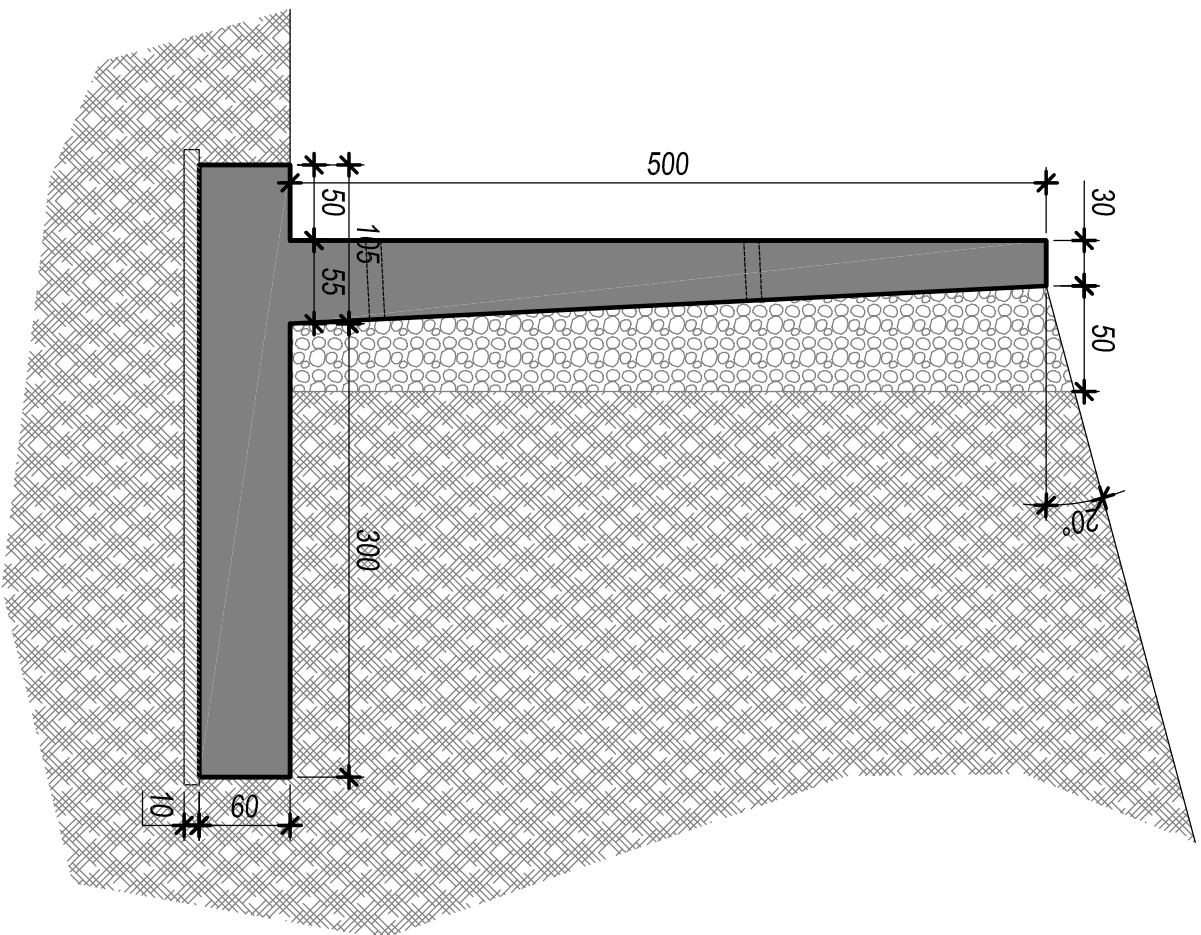


1:50



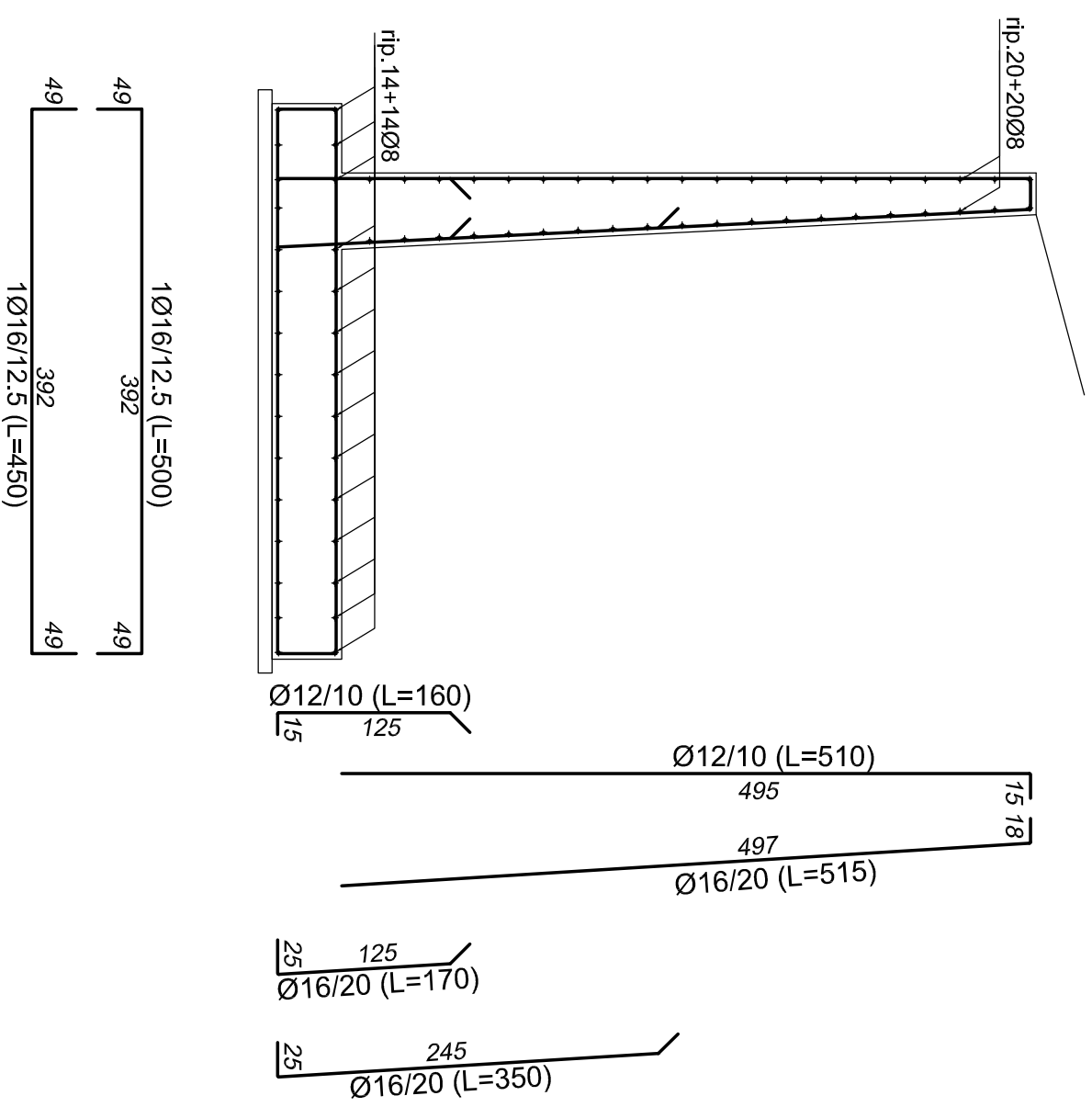
**muro tipo 3 (H=5m)**

- geometria



**muro tipo 3**

- distinta armature



1:50