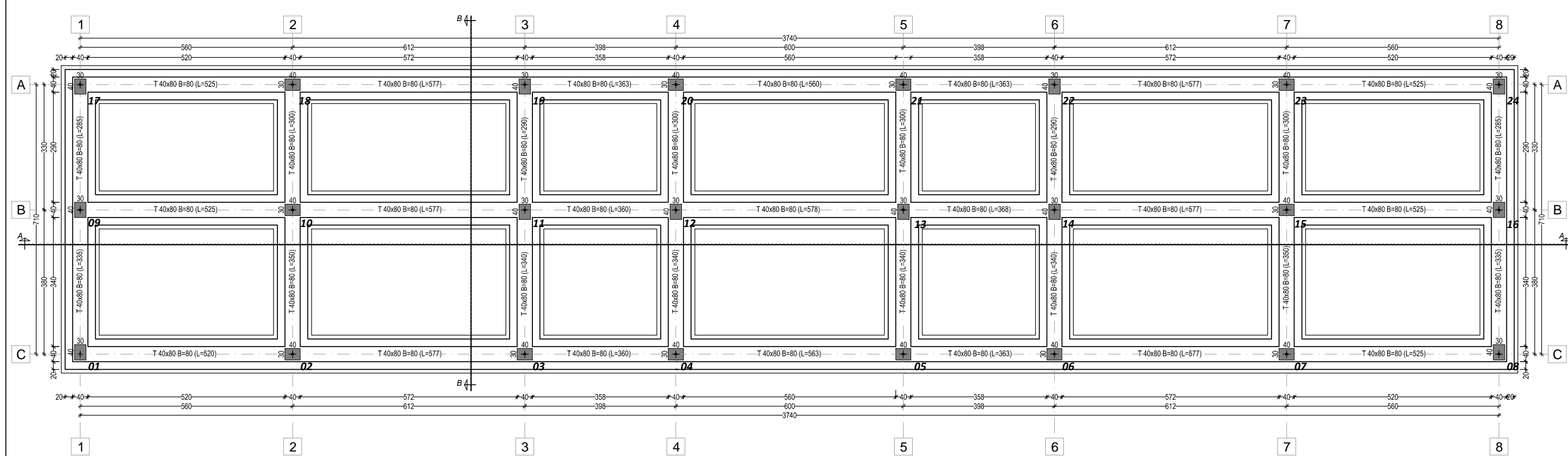
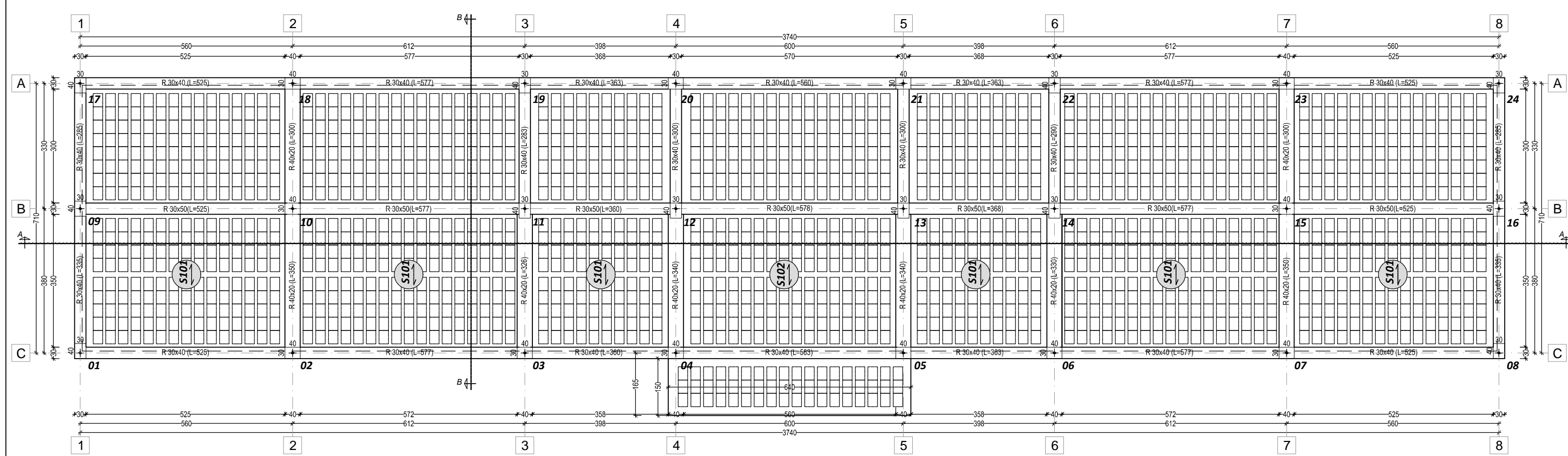


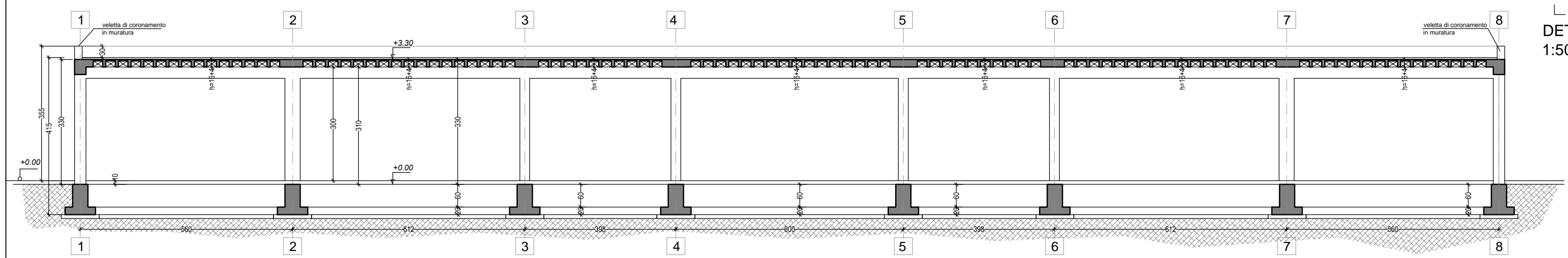
PIANTA DEI FILI FISSI  
1:100



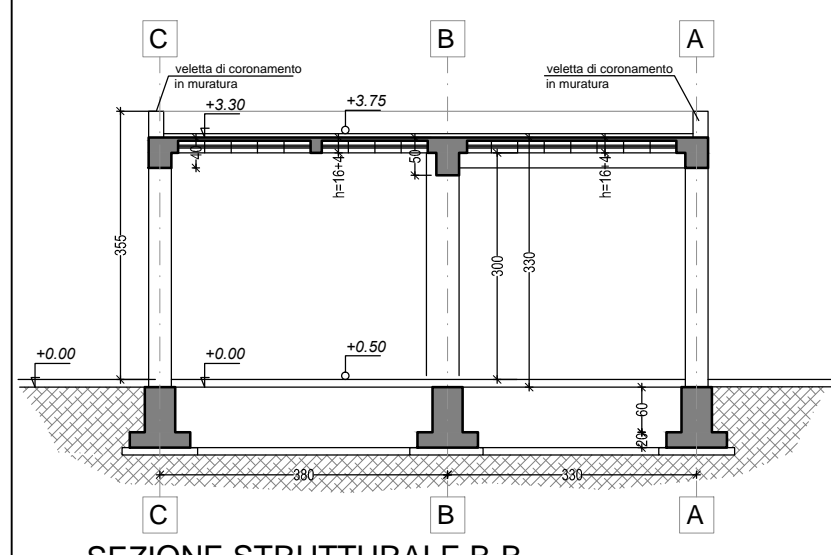
PIANTA DELLE FONDAZIONI  
1:100



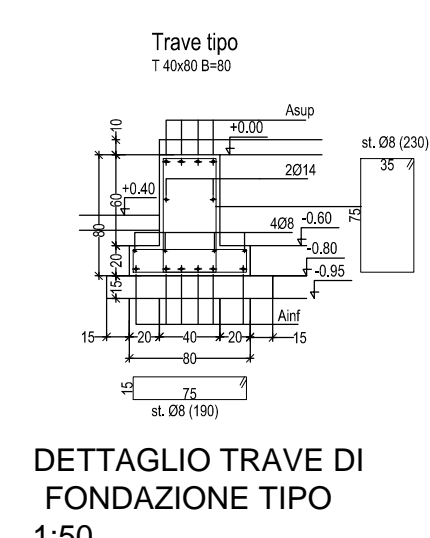
PIANTA DELLE FONDAZIONI  
1:100



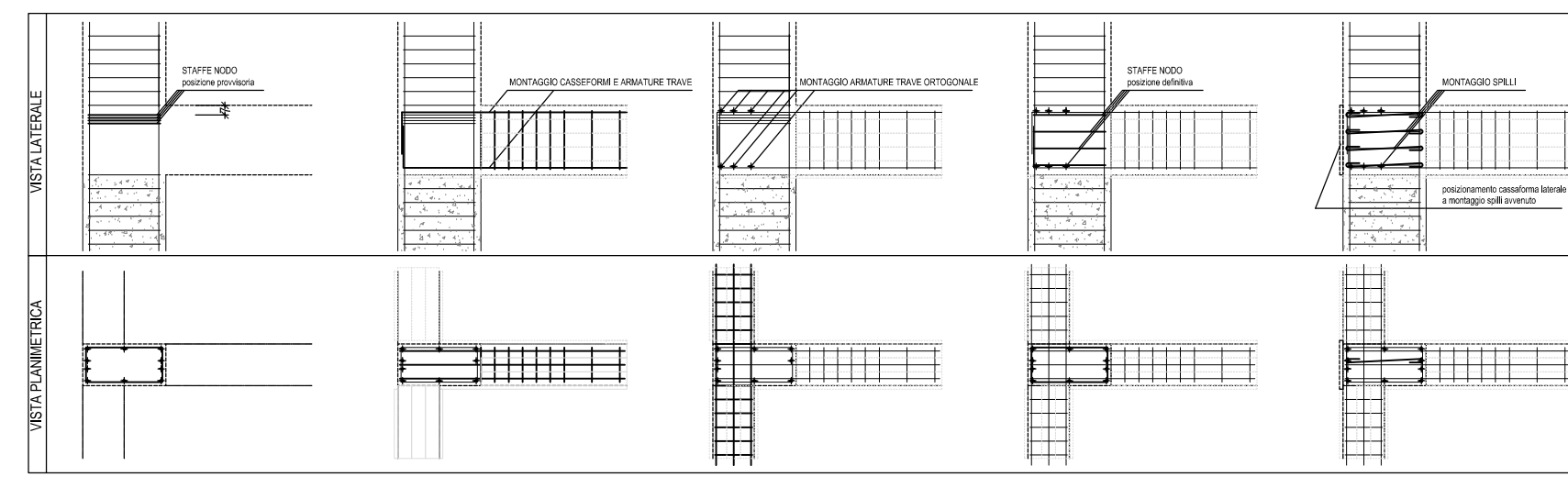
SEZIONE STRUTTURALE A-A  
1:100



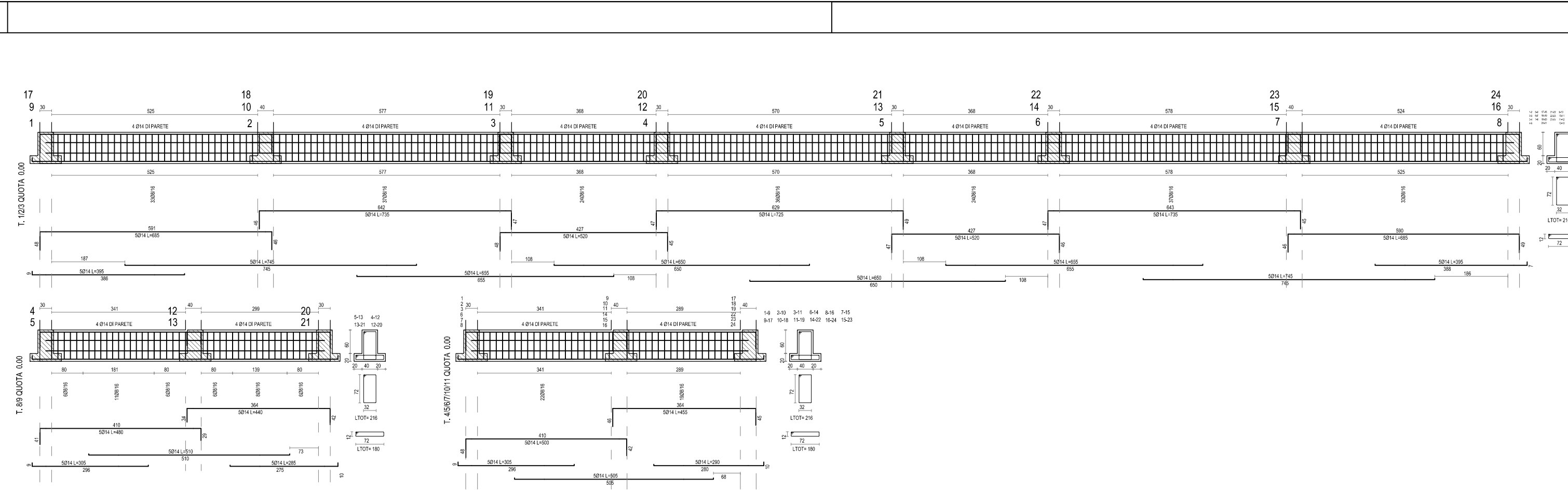
SEZIONE STRUTTURALE B-B  
1:100



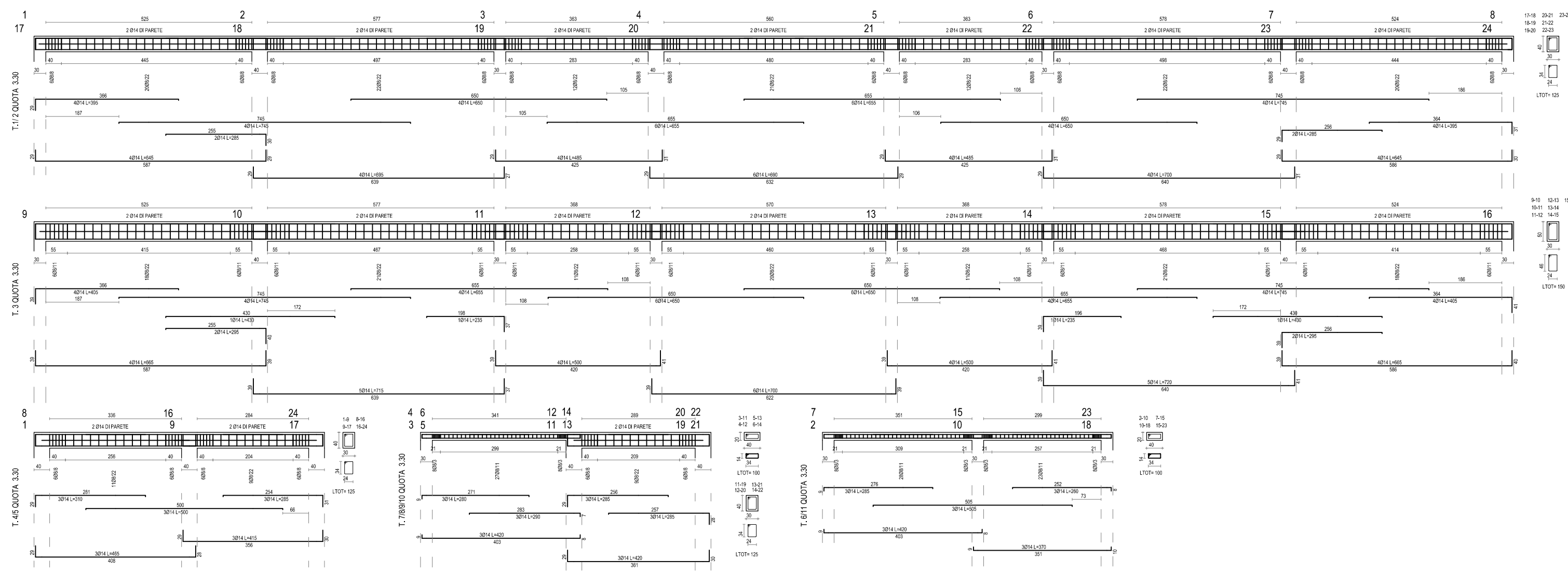
DETTAGLIO TRAVE DI FONDAZIONE TIPO  
1:50



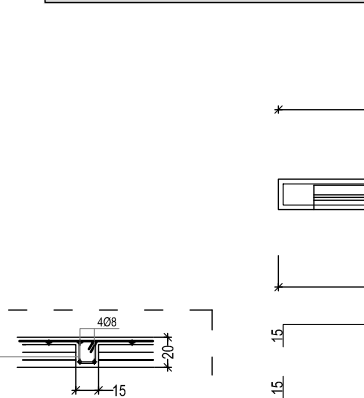
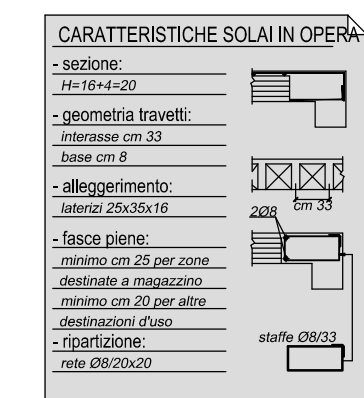
SCHEMA ESECUTIVO PER IL MONTAGGIO DELLE STAFFE NEI NODI



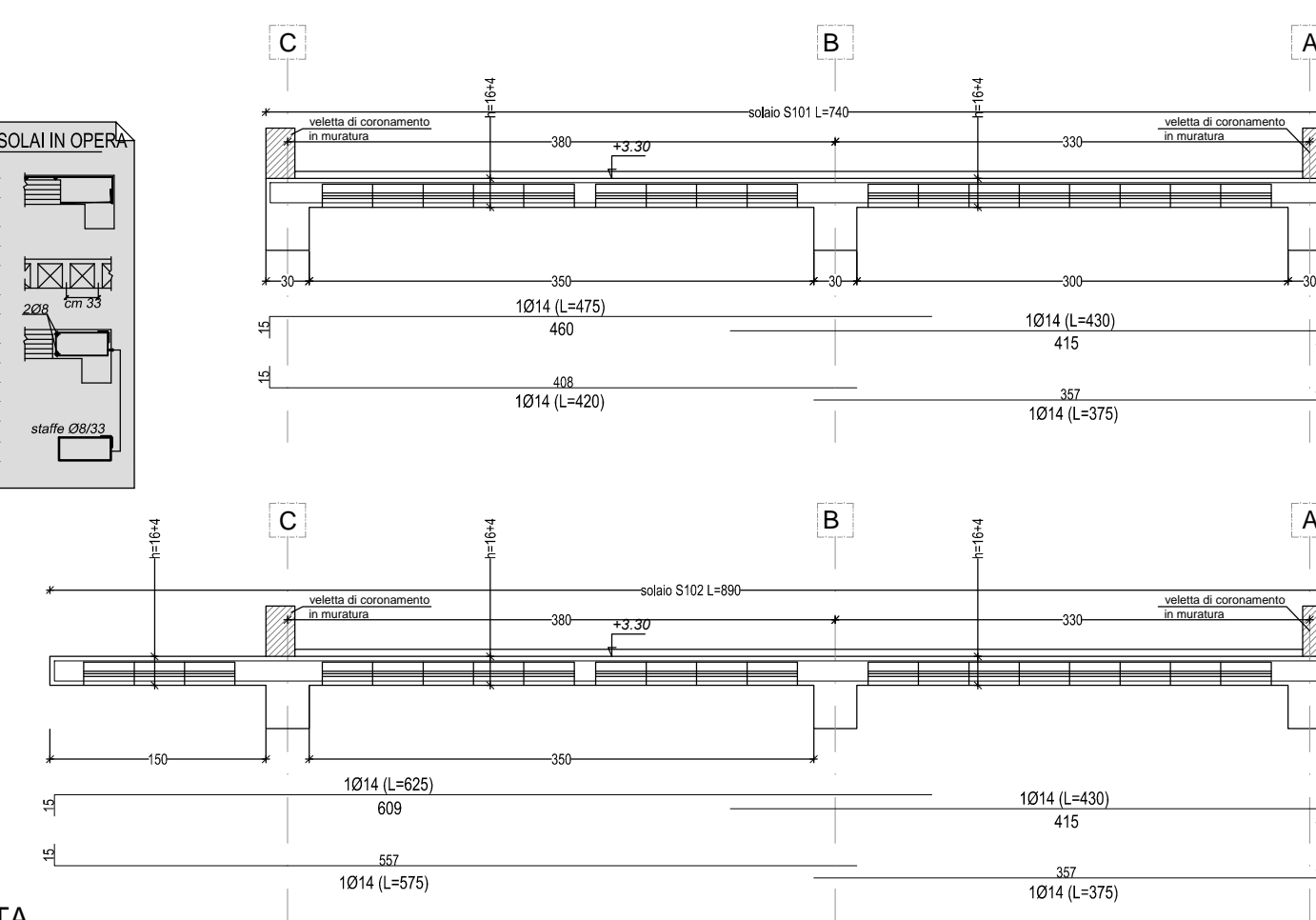
PROFILI TRAVI DI FONDAZIONE  
1:100



PROFILI TRAVI IMPALCATO DI COPERTURA  
1:100



DETTAGLIO ROMPIRITTA  
1:50



DISTINTA ARMATURE SOLAI TIPO  
1:50

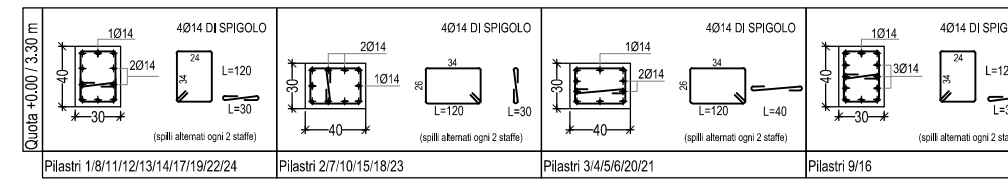
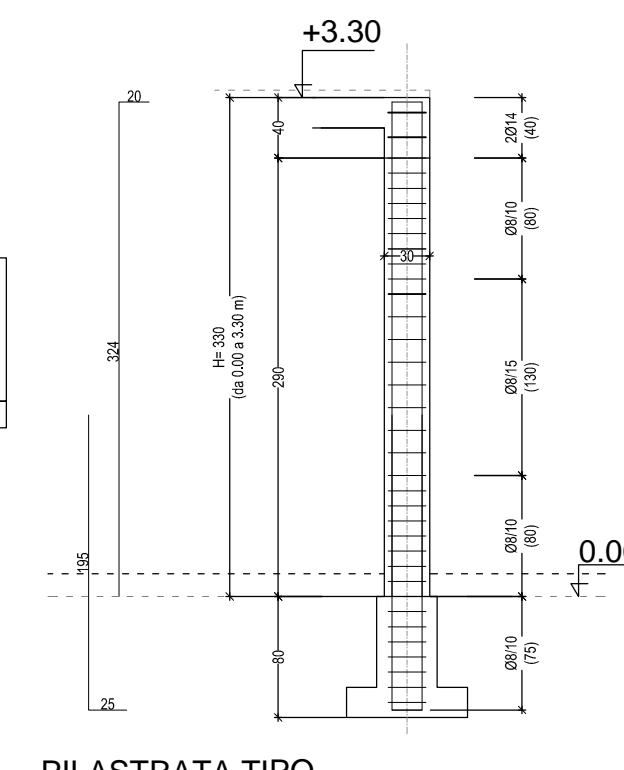


TABELLA PILASTRI  
1:50



PILASTRATA TIPO  
1:50

**COMUNE DI CALTAVUTURO**  
REGIONE SICILIANA

---

Titolo progetto

**PROGETTO DEI LAVORI DI ADEGUAMENTO DEGLI IMPIANTI TECNOLOGICI, RIFACIMENTO DEL FONDO E AMPLIAMENTO DEL RETTANGOLO DI GIOCO DEL CAMPO SPORTIVO COMUNALE**

Tipo di prestazione

**PROGETTO DEFINITIVO ED ESECUTIVO**

Titolo elaborato

**DISEGNI ESECUTIVI E PARTICOLARI COSTRUTTIVI SPOGLIATI**

Scale: N. Esib. **4.8** DATA gennaio 2017

---

**Technoside s.r.l.**  
SERVIZI DI INGEGNERIA

via Madonna di Fatima, 14  
90020 Giarratone di Catania

tel. 095.7020000  
fax 095.6260070  
www.technoside.it

IL PROGETTO È A CARICO DEL DIRETTORE DEI LAVORI  
**Ing. Paolo Lombardo**

visto il R.U.P.

---

REVISIONI

REV.	CAUSALE
03	Adeguamento precisioni CODN
04	Adeguamento precisioni ASL e Soprintendenza
05	Aggiornamento CODN
06	varante al progetto esecutivo

AGGIORNAMENTI

REV.	CAUSALE
03	Adeguamento precisioni CODN
04	Adeguamento precisioni ASL e Soprintendenza
05	Aggiornamento CODN
06	varante al progetto esecutivo